

Red Fitosanitaria de Aragón

Informe sobre la situación fitosanitaria - Semana 32 / 2020

FRUTOS SECOS

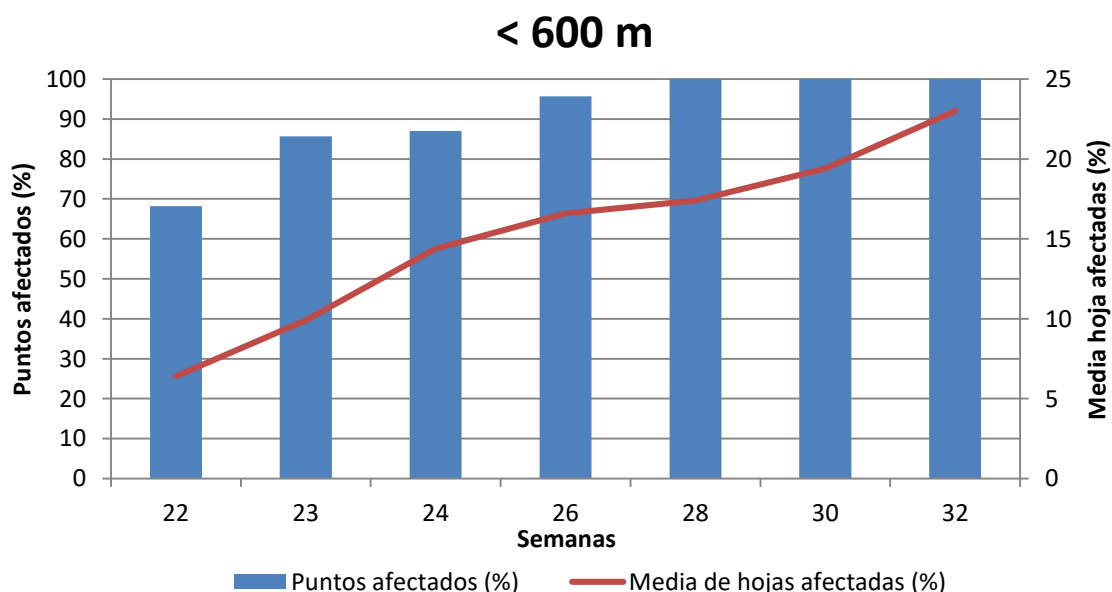
En gran parte de las parcelas monitorizadas se observa la apertura del exocarpio al mismo tiempo que los porcentajes de hojas afectadas por mancha ocre aumentan levemente. Las capturas de anarsia también son superiores a las observadas en el anterior informe y la presencia de mosquito verde continúa en ascenso.

Almendro

Enfermedades

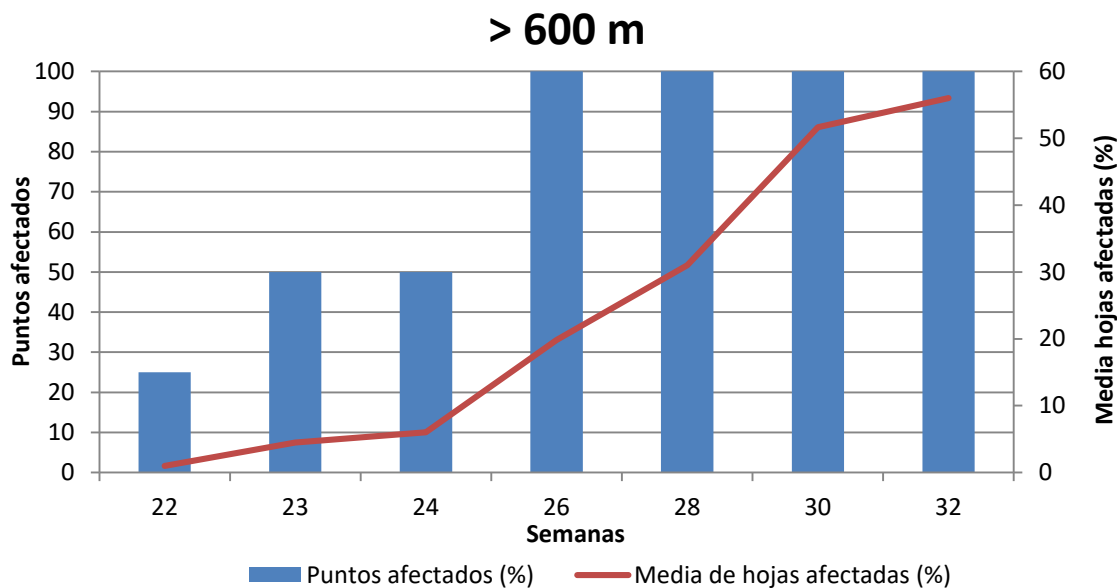
MANCHA OCRE (*Polystigma ocraceum*)

Al igual que en el anterior informe, todas las parcelas controladas de la Red, independientemente de la altitud a la que se encuentren, presentan síntomas de esta enfermedad. La media de hojas afectadas en los puntos localizados en cotas inferiores a 600 m ha continuado aumentando al pasar de un 19,4% en la semana 30 a un 23,0% en la 32 como puede observarse en la gráfica siguiente:



La totalidad de las parcelas monitorizadas situadas por encima de los 600 m de altura han continuado presentando daños causados por esta enfermedad. La media de

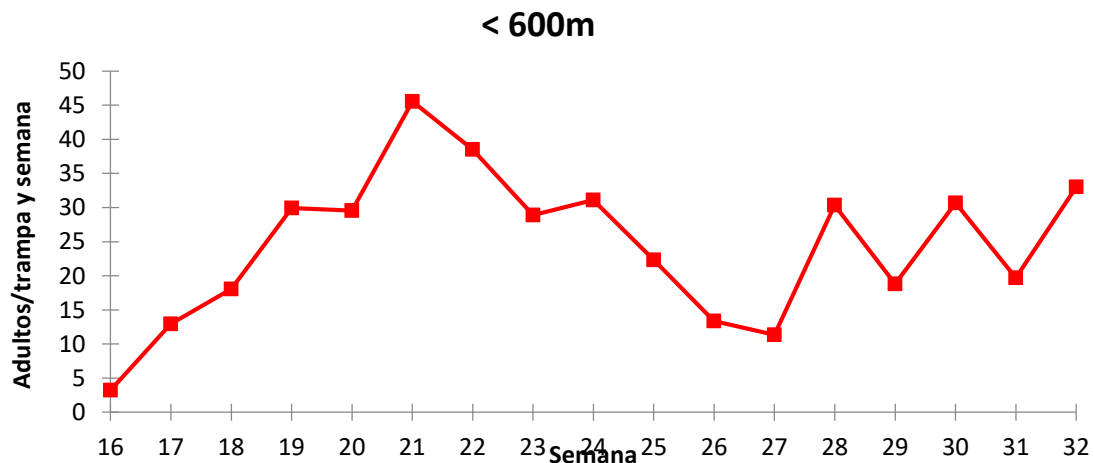
hojas afectadas estos últimos días ha sido superior a la del anterior informe al incrementarse de un 51,7% a un 56,0%



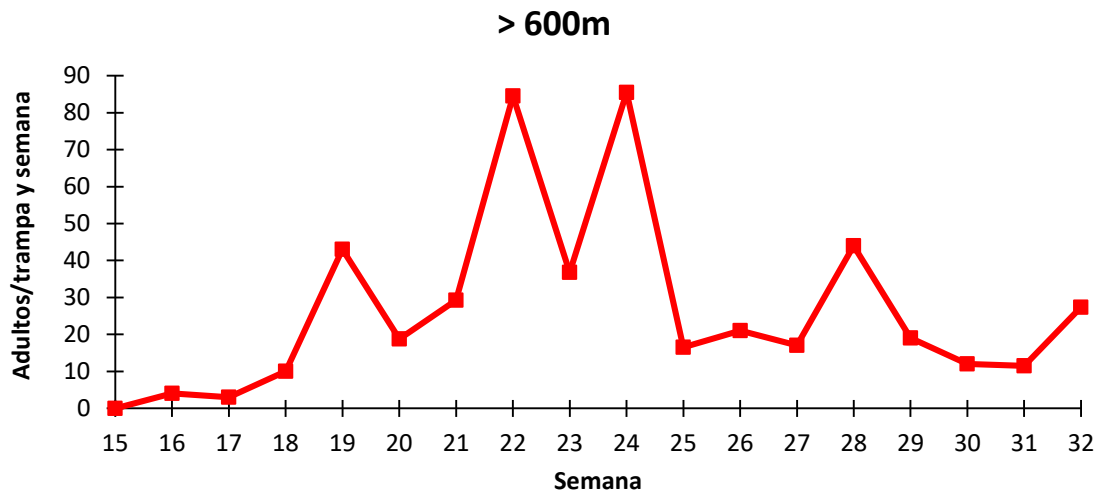
Plagas

ANARSIA (*Anarsia lineatella*)

A lo largo de la semana 32 las capturas de este lepidóptero en las parcelas situadas en cotas inferiores a los 600 m han aumentado levemente, registrándose una media de 33,0 adultos en trampa y semana, frente al promedio de 30,7 del anterior informe. El número de puntos monitorizados que han presentado capturas durante la semana 32 ha sido del 100% aunque no se han encontrado daños ni en brote ni en fruto.

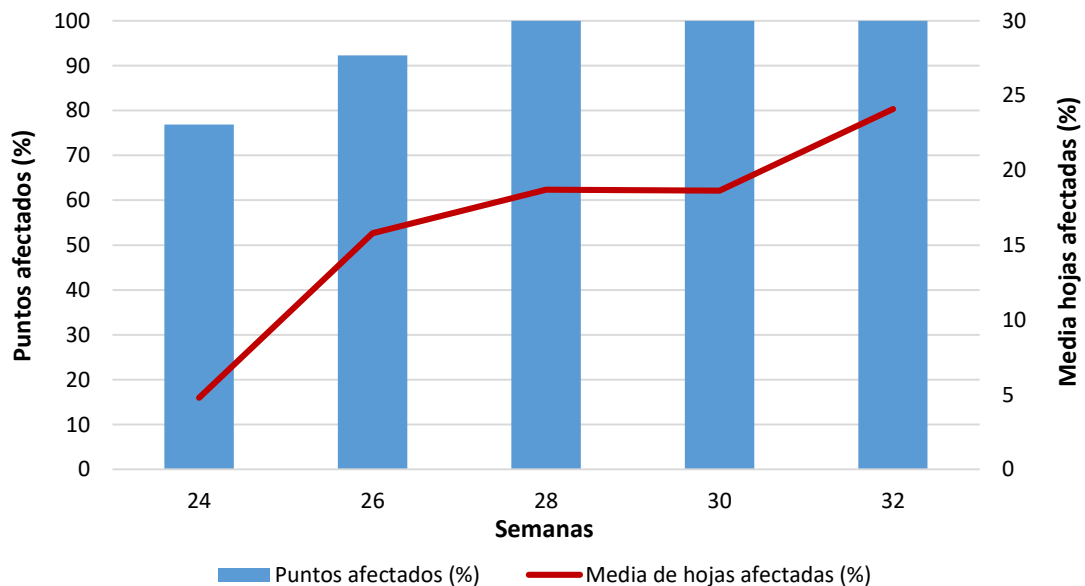


En las parcelas situadas a más de 600 m las capturas han aumentado pasando de una media de 16,5 adultos en la semana 30 a 27,3 en la semana 32. Al igual que en anteriores informes, no se han encontrado en ellas daños ni en brote ni en fruto.



MOSQUITO VERDE (*Empoasca* spp.)

De la misma manera que en la semana 30, el 100% de las parcelas controladas de la Red han presentado daños producidos por este cicadélido. Se ha observado un aumento de los daños que ha alcanzado una media del 24,1% de hojas afectadas.



Zaragoza, 10 de agosto de 2020