

## Red Fitosanitaria de Aragón

### Informe sobre la situación fitosanitaria - Semana 28 / 2020

#### FRUTOS SECOS

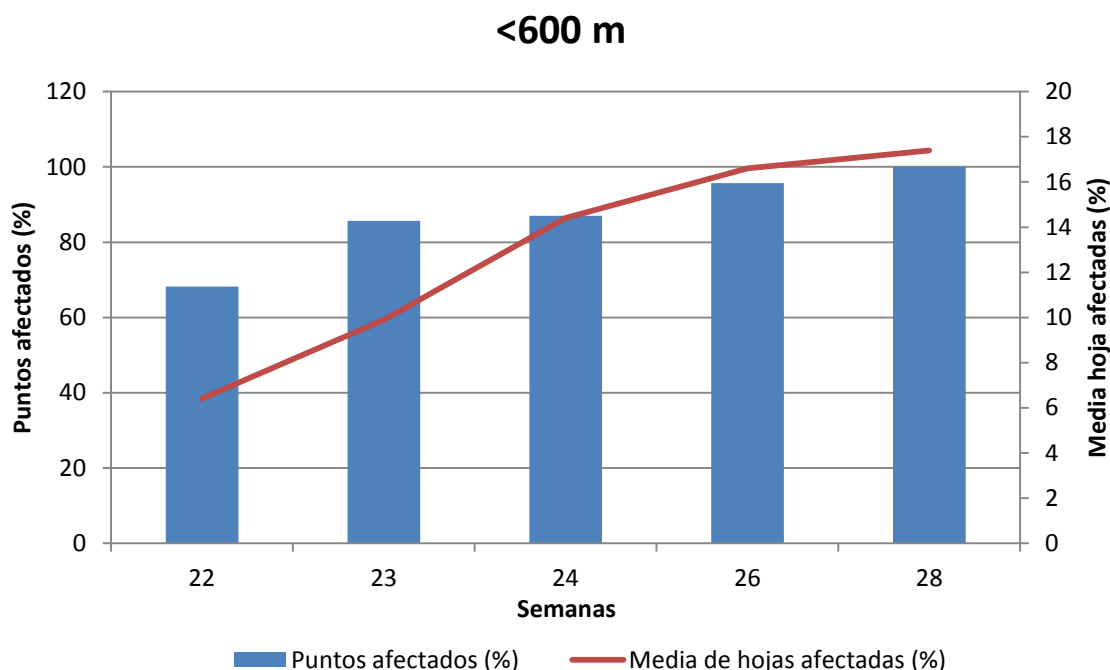
Este cultivo, que se encuentra actualmente en el estado fenológico de cáscara endurecida, presenta un aumento de las parcelas afectadas por mancha ocre en cotas inferiores a los 600 m, incrementándose además los daños provocados por esta enfermedad en todas las altitudes. De la misma forma, el mosquito verde se encuentra presente en la totalidad de los puntos controlados a la par que asciende su porcentaje de ocupación en ellos. También se registra un aumento significativo en las capturas de anarsia mientras que los daños producidos por este lepidóptero disminuyen.

### Almendro

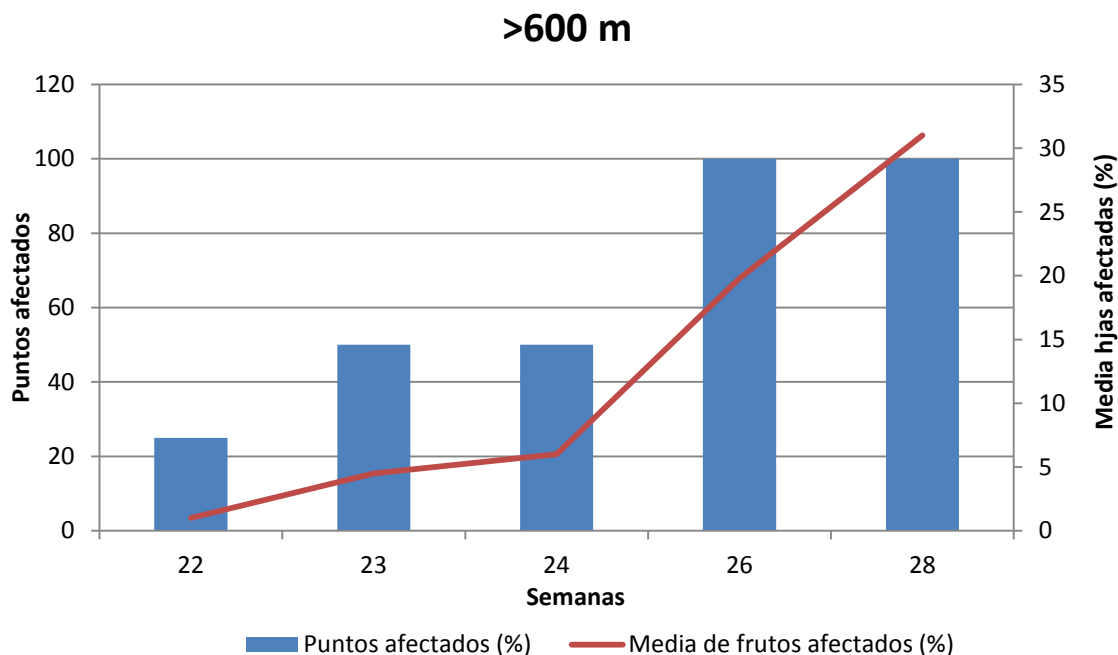
#### Enfermedades

##### MANCHA OCRE (*Polystigma ocraceum*)

A lo largo de la semana 28, el 100% de las parcelas controladas en la Red ha presentado síntomas causados por esta enfermedad. En los puntos situados en cotas inferiores a los 600 m, el promedio medio de daños ha aumentado levemente de un 16,6% del pasado informe a un 17,4% en el presente, como puede apreciarse en la siguiente gráfica:



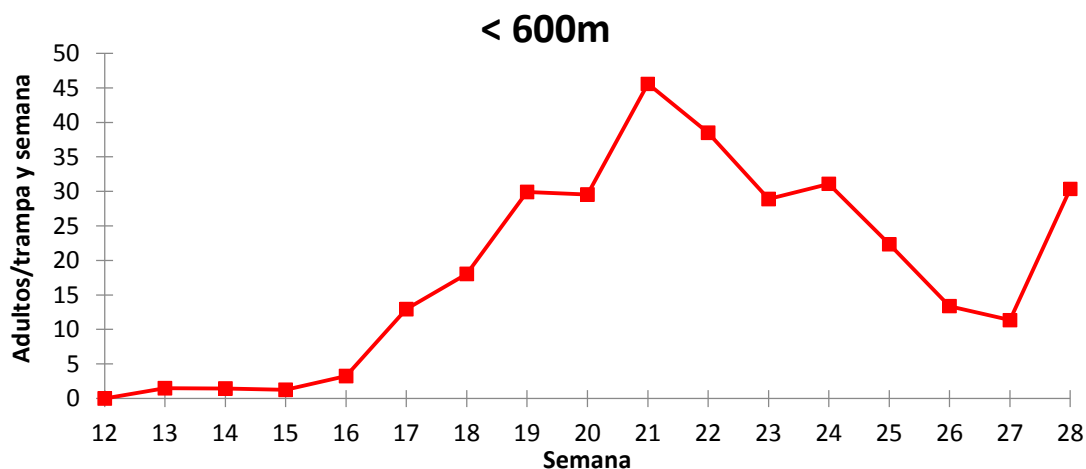
En el caso de los puntos monitorizados por la Red situados por encima de los 600 m de altitud, el 100% de los mismos continúan presentando síntomas. En cuanto al porcentaje medio de hojas dañadas, este ha pasado de un 19,8% en la semana 26 a un 31,0% en la 28.



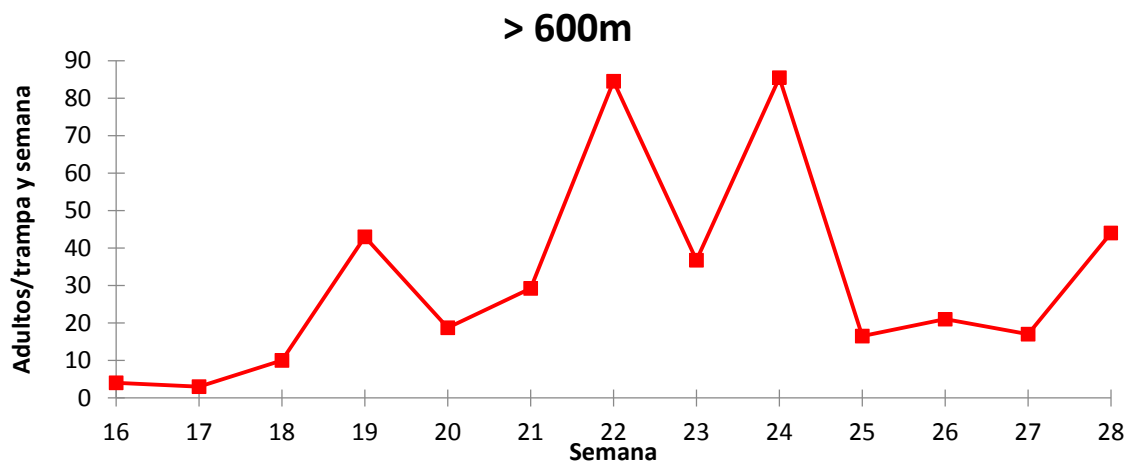
## Plagas

### ANARSIA (*Anarsia lineatella*)

Las capturas de este lepidóptero han aumentado significativamente durante la semana 28 pasando, en las parcelas controladas por la Red y situadas por debajo de los 600 m, de una media de 13,4 adultos en el anterior informe a 30,4 en la pasada semana. Sin embargo, los puntos en los que se produjeron capturas han continuado disminuyendo, al pasar del 91,3% al 80,0%. Los daños producidos en brote se dieron en un 20,0% de las parcelas monitorizadas con una media de 2,0% de brotes afectados.



Los puntos de la Red situados en cotas superiores a los 600 m también presentaron un aumento de capturas pasando de una media de 21,0 adultos por trampa y semana en el informe anterior a 44,0 adultos en la semana 28. En estas parcelas no se encontraron daños ni en brote ni en fruto.



#### MOSQUITO VERDE (*Empoasca* spp.)

Durante la semana 28, en todas las parcelas controladas de la Red se han encontrado daños provocados por este insecto, aumentando el porcentaje medio de ocupación a un 18,7%, valor que supera al 15,8% de la semana 26.

Zaragoza, 13 de julio de 2020