

Red Fitosanitaria de Aragón

Informe sobre la situación fitosanitaria - Semana 21

FRUTOS SECOS

La mayoría de los frutos del almendro han comenzado a endurecer su cáscara en unas semanas donde los síntomas por cribado han continuado en aumento y se han empezado a detectar los primeros daños de mancha ocre. Además de todo lo anterior, el mosquito verde ha efectuado su aparición con el ascenso de las temperaturas que se dieron en los pasados días.

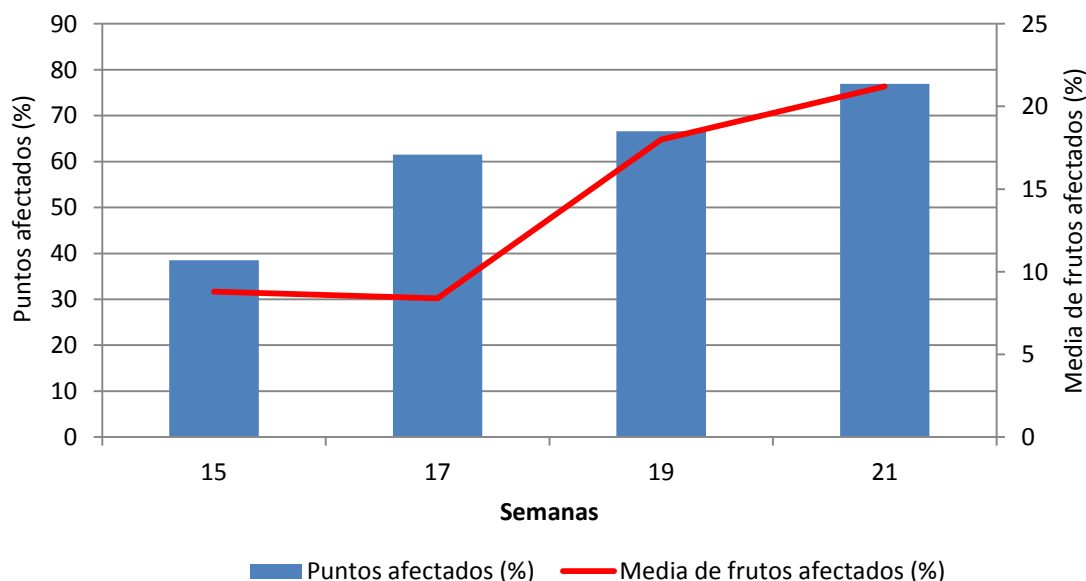
Almendro

Enfermedades

CRIBADO (*Coryneum beijerinchii*)

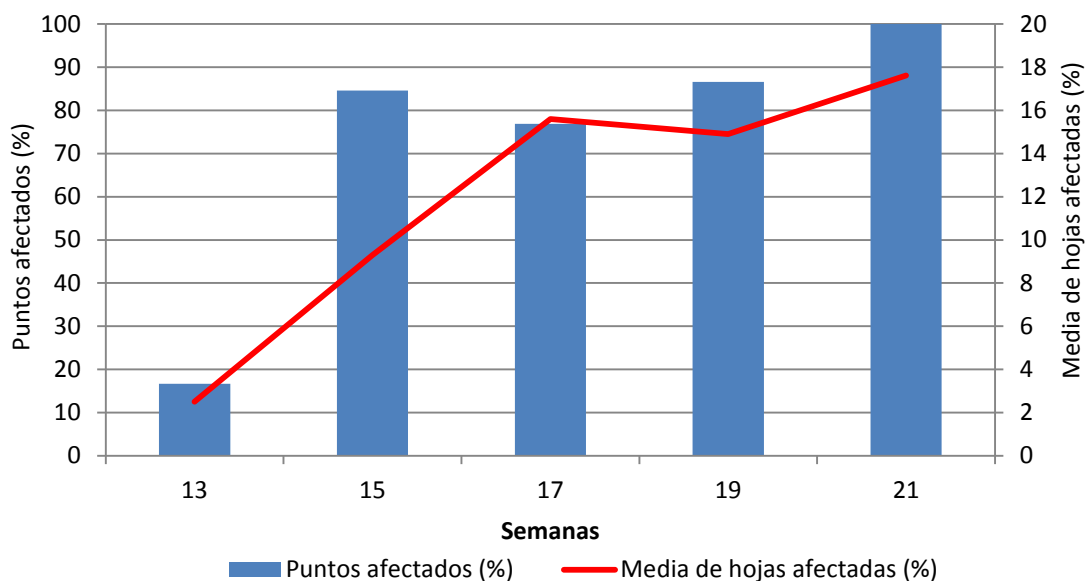
A lo largo de las semanas los síntomas de esta enfermedad continúan aumentando. Así, durante la semana 21 el 76,9% de las parcelas monitorizadas por la Red han presentado daños en fruto debido al cribado. La media de frutos afectados también ha aumentado de un 18% en la semana 19 a un 21,2% en la semana 21.

AFECCIÓN DE CRIBADO EN FRUTO



La totalidad de las parcelas monitorizadas durante la semana 21 han presentado síntomas en hoja de esta enfermedad, siendo el porcentaje medio de daños del 17,6%, cifra mayor que el 14,9% con el que contábamos en la semana 19.

AFECCIÓN DE CRIBADO EN HOJA



MANCHA OCRE (*Polystigma ocraceum*)

A lo largo de las pasadas semanas se han comenzado a observar los primeros síntomas de esta enfermedad, apareciendo en la semana 21 en el 28% de las parcelas controladas por la Red. Hasta el momento, el porcentaje medio de daños ha sido de un 4,71% de hojas afectadas.

MOSQUITO VERDE (*Empoasca spp.*)

Aunque los técnicos de RedFARA aún no han empezado a introducir datos sobre esta plaga en la aplicación, en las reuniones de ATRIAS de todas las zonas de Aragón se ha puesto de manifiesto la presencia de mosquito verde en las plantaciones de almendro. Debido a que la presencia de este insecto irá aumentando conforme pasen las semanas, es conveniente vigilar las plantaciones jóvenes y los viveros, ya que es en este tipo de parcelas donde puede provocar los mayores daños.

Zaragoza, 25 de mayo de 2020