



Red Fitosanitaria de Aragón

Informe sobre la situación fitosanitaria - Semana 24

FRUTOS SECOS

Almendro

Plagas

ÁCAROS

En las parcelas situadas por debajo de 600 m de altitud, se observa la presencia de ácaros en el 25-30% de las parcelas muestreadas. Sin embargo, en la mayoría de ellas, el porcentaje de hojas afectadas no supera el 5%.

ANARSIA

Los niveles medios de capturas alcanzan los 27 adultos por trampa y semana en las parcelas situadas a menor altitud y 14 en las más elevadas. Estas cifras se mantienen similares a las de las pasadas semanas. Sin embargo, el porcentaje de brotes afectados, tiene una clara tendencia descendente.

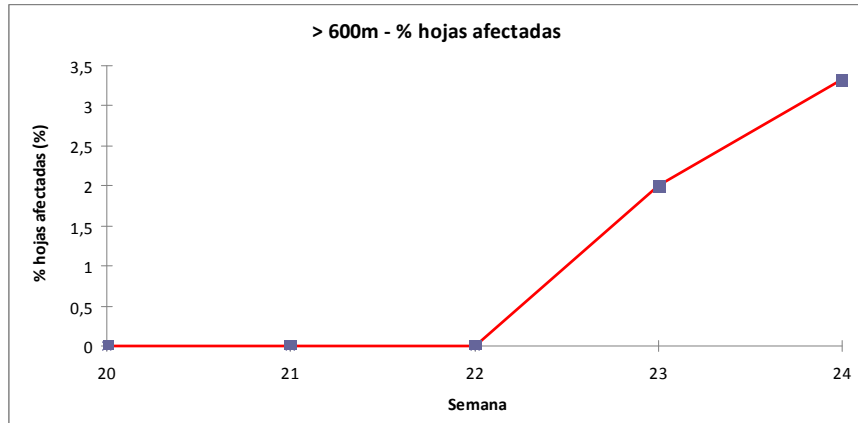
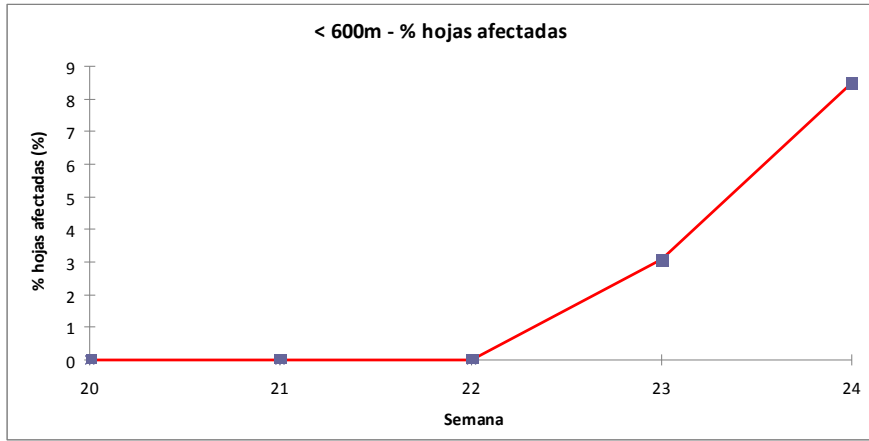
MOSQUITO VERDE

En el caso más desfavorable, el mosquito verde está ocupando el 4% de los brotes de los almendros de las zonas bajas y cifras ligeramente menores en las parcelas más altas.

Enfermedades

MANCHA OCRE

Los daños comenzaron a observarse durante la semana 23, entre el 3 y el 9 de junio. En las zonas bajas el porcentaje de hojas afectadas ronda el 7-8%, mientras que en las zonas altas el porcentaje es menor, situándose en un 3%



Zaragoza, 19 de junio de 2019